

人気のナノバブルシャワーが、 パワーアップ。

— 従来品との違い —

マイクロナノバブル数

約**50%**
UP!

※ミスト水流時

水の勢い

約**50%**
UP!

※シャワー水流時



ミスト水流時のマイクロナノバブル数が
従来品よりも約50%UP!
マイクロナノバブルの洗浄・保湿・温浴の
各効果も、よりお楽しみいただけます。

また、「シャワーの勢いがいまひとつ…」
というお声にお応えし、
シャワー水流の勢いにこだわった散水板にしました。
節湯効果はそのままに、しっかりした水流で、
勢いを充分に感じていただけます。

■ バリエーション ■



ストップ
ボタン付

クロム

品番：SH23M
JAN：4997543230031

ストップ
ボタン付

ホワイト

品番：SH23W
JAN：4997543230055

ストップ
ボタン付

マットブラック

品番：SH23B
JAN：4997543230079

※マットブラックは
ストップボタン付のみ

クロム

ストップボタン無

品番：SH23M-SN
JAN：4997543230048

ホワイト

ストップボタン無

品番：SH23W-SN
JAN：4997543230062

■ 取付け可能な水栓メーカー

《そのまま取付け可能》

TOTO SANEI
LIXIL (INAX) バランス釜以外
KAKUDAI ミズタニ・MYMの一部製品

《付属のアダプターで取付けできるメーカー》

アダプターの記号	メーカー	ネジサイズ
K	KVK	M22×P2
M	MYM(太ホース)	W23 山14

本製品の取付けネジサイズはG1/2です。取付け可能なメーカー品でも一部特殊なネジサイズもあります。ご購入前にシャワーホースのネジサイズをお確かめください。
※ガスター、リンナイ、ノーリツは取付けできません

■ 仕様

品 名	バブリーミスティシャワー2.0
使用可能温度	60℃以下
使用可能圧力	0.1～0.3MPa 水圧が0.3MPa以上の場合は調圧弁(別売)を使用してください。
材 質	ABS樹脂、POM樹脂、PP樹脂、変性PPE、EPDM、SUS

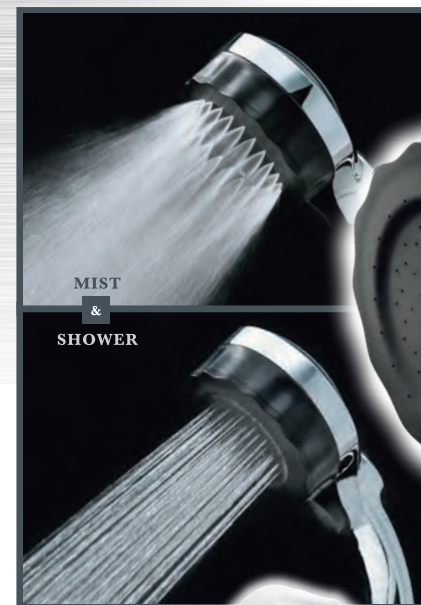
 **MIZSEI** 株式会社水生活製作所

[お客様窓口]
〒501-2104 岐阜県山形市東深瀬94-2
TEL.0581-23-0570
受付時間 9:00～17:00(土・日・祝日は除く)
<http://www.mizsei.co.jp/>

HPはこちら



 **MIZSEI**



MIST
&
SHOWER



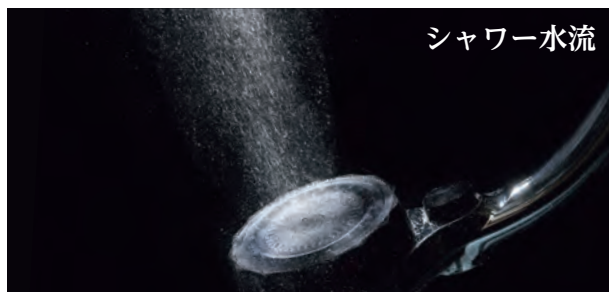
マイクロ
ナノバブル × ミスト × 節湯

Bubbly Misty
バブリー・ミスティ
2.0

1. マイクロナノバブルの洗浄・保湿・温浴効果



ミスト水流



シャワー水流

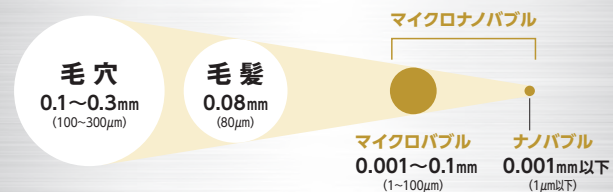
シャワー水流では約9,600万個/cc、ミスト水流では約1.5億個/ccもの**マイクロナノバブル**（下記参照）が発生。洗浄・保湿・温浴の3つの効果で美しい肌や髪を導きます。

測定機関：株式会社イズミテック 試験機：Nano Sight NS300。

※マイクロナノバブルの写真は、特殊な光を当てて撮影しています。
肉眼で捉えることはできません。

“マイクロナノバブル”とは

水などの液体中で発生している直径0.1mm（100μm）より小さな気泡を「**マイクロナノバブル**」と言います。その気泡のうち直径100μm未満で1μm以上の気泡は「**マイクロバブル**」、更に微細な1μm未満の気泡は「**ナノバブル**」と呼ばれています。



マイクロナノバブルは、直径100μm～300μmの人の毛穴に入り込みやすく、溜まった汚れや皮脂、汗、ニオイなどを取り除き、お肌をスッキリさせます。さらに気泡が消滅する（圧壊）時に発生する熱エネルギー等により、保湿感や、湯上りのぽかぽか感を与えます。

2. ミスト水流でエステ & リフレッシュ



マイクロナノバブルを含んだミスト水流で、肌や髪にやさしい潤いと、マイナスイオン効果によるリフレッシュを。冬には浴室のヒートショック対策としてもお使いください。

3. 節湯 30%

※ストップ機能付製品での計算です。

節湯
30%

節湯できる水量は約26,000ℓ。
水道光熱費を年間約23,000円削減します。

※「節湯基準」とは、（一社）日本バルブ工業会が2009年に定めた基準で、比較対象のシャワーを、毎分10ℓの湯量として節水の度合いを算出する計算方法です。

（ストップ付）節湯約30% 約23,000円の節約効果
（ストップ無）節湯約20% 約13,000円の節約効果

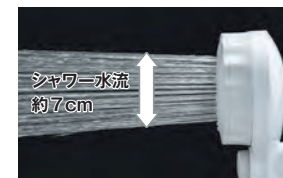
詳しくはこちら



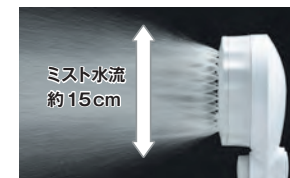
4. 水流ストップボタンありなし 2 種類

ワンタッチで簡単に水流をストップ。より一層、節湯が可能なストップボタン付きタイプもあります。

5. ワイドなシャワーでより気持ちよく。より節湯。



シャワー水流
約7cm



ミスト水流
約15cm

シャワーから15cm離れた位置での、お湯があたる面積は、シャワー水流で直径、約7cm。ミスト水流では直径、約15cm。浴び心地がイイだけでなく、少しのお湯で効率よく洗い流せます。

6. 浴室の雰囲気に合わせて選べる3色

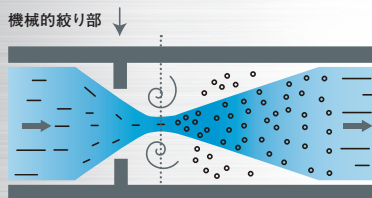


クロム

ホワイト

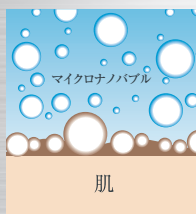
マット
ブラック

“マイクロナノバブル”の発生方法



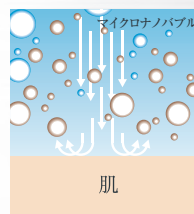
「キャビテーション方式」で**マイクロナノバブル**を発生させています。これは流路の工夫（特殊な絞り部を設けること等）により起こる現象。水が絞り部を通るときに流速が最大となり圧力が低下することで、水中に含まれる溶存酸素が気化し、気泡となって発生します。

“マイクロナノバブル”の洗浄効果が高い理由



肌

① **マイクロナノバブル**（マイナスイオンを帯電）が肌にあたると、汚れ（プラスイオンを帯電）をイオン効果により吸着します。

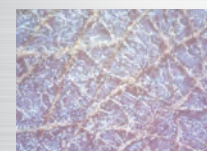


肌

② **マイクロナノバブル**が、水流とともに肌から離れていくことで汚れをゴッそり落とします。

汚れ落ち実証実験

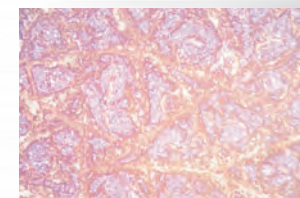
※当社調べ



① **ファンデーションの塗布後**
手の甲にファンデーションを塗った写真です。しわの奥までファンデーションが入り込んでいるのがわかります。



② **MIZSEI ナノバブルシャワー**
20秒間、40℃のお湯だけを流した後の手の甲です。しわの奥のファンデーションがしっかりと落ちています。



③ **ノーマルなシャワー**
20秒間、40℃の湯で流した後の手の甲です。ファンデーションは十分に落ちていません。

※顕微鏡（50倍）で観察した写真。